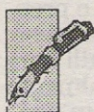


A Castellana un "angolo" di paradiso con il "Cas"



di
Franco Mamola

Una operazione "coraggiosa" quella del "Centro Addestramento Sicilia" di Castellana Sicula nelle Madonie.

Il merito è della Amministrazione Comunale e della gestione che ha preso in mano le "redini" della struttura equestre.

È ovvio che agli appassionati di equitazione, quando leggono i programmi dei centri equestristici - a dirla in sintesi - vengono proposti itinerari panoramici di breve o lunga durata molto interessanti, ristorazione con prodotti locali e genuini e così via. I gestori del Centro madonita affermano, con un pizzico di vanità, che fra gli scopi della loro organizzazione c'è quello di mantenere scrupolosamente le promesse fatte all'ospite, quindi di rispettare ciò che è ovvio anche affrontando eventuali sacrifici dato che si tratta di una iniziativa sul nascere, ma che vuole esprimere ed offrire soprattutto qualità non disgiunta comunque dalla quantità dei servizi, in omaggio all'antico proverbio nel quale si dice che chi semina bene usufruisce di un buon raccolto.

Come "campo base" il Centro madonita comprende all'interno 54 box in muratura intervallati da ampi corridoi, una cavallerizza a cielo

aperto (che diventerà coperta in un secondo tempo) circondata da un accogliente porticato.

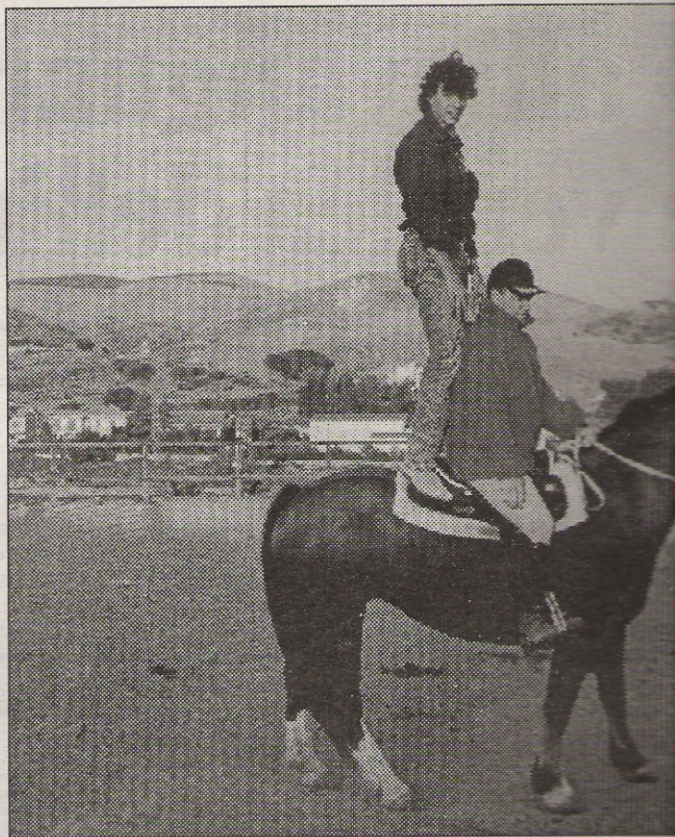
All'interno ampi spazi di terreno che ospitano un vasto campo ostacoli e una pista da cross-country. Alla fruibilità di un comodo parcheggio privato si aggiunge la possibilità di avere a disposizione uffici postali, farmacie, agriturismi e alberghi, negozi di vario genere, trattorie tipiche, anche se al Centro è più che possibile allestire gustose grigliate innaffiate da un bicchiere di quello buono.

È da tenere presente inoltre la possibilità che la collocazione geografica di Castellana Sicula (700 metri circa di altitudine) gode di una particolare "rendita di posizione" in quanto - oltre che pianeggiante - è collegata con strade e autostrade ben tenute al resto della Sicilia.

Il Centro Addestramento Sicilia, affiliato alla Fise e alla Fitec Ante, organizza equiturismo ed agonismo, offrendo spazio ai cavalli ospiti con un pensionamento a tempo breve o illimitato e fornendo a chi ne avesse bisogno i bei cavalli della casa.

Tutto ciò anche perché i gestori della struttura credono che l'amicizia col cavallo denominatore comune dell'affiatamento tra gli uomini.

Fra i programmi del Centro ne citiamo qualcuno: ci riferiamo alla Primavera-Estate di quest'anno.



Due immagini di vita all'interno e all'esterno del Centro di addestramento

